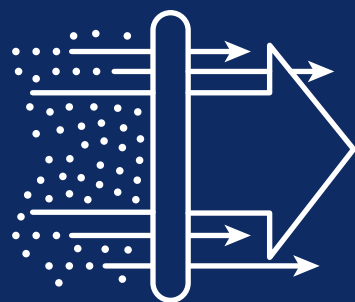


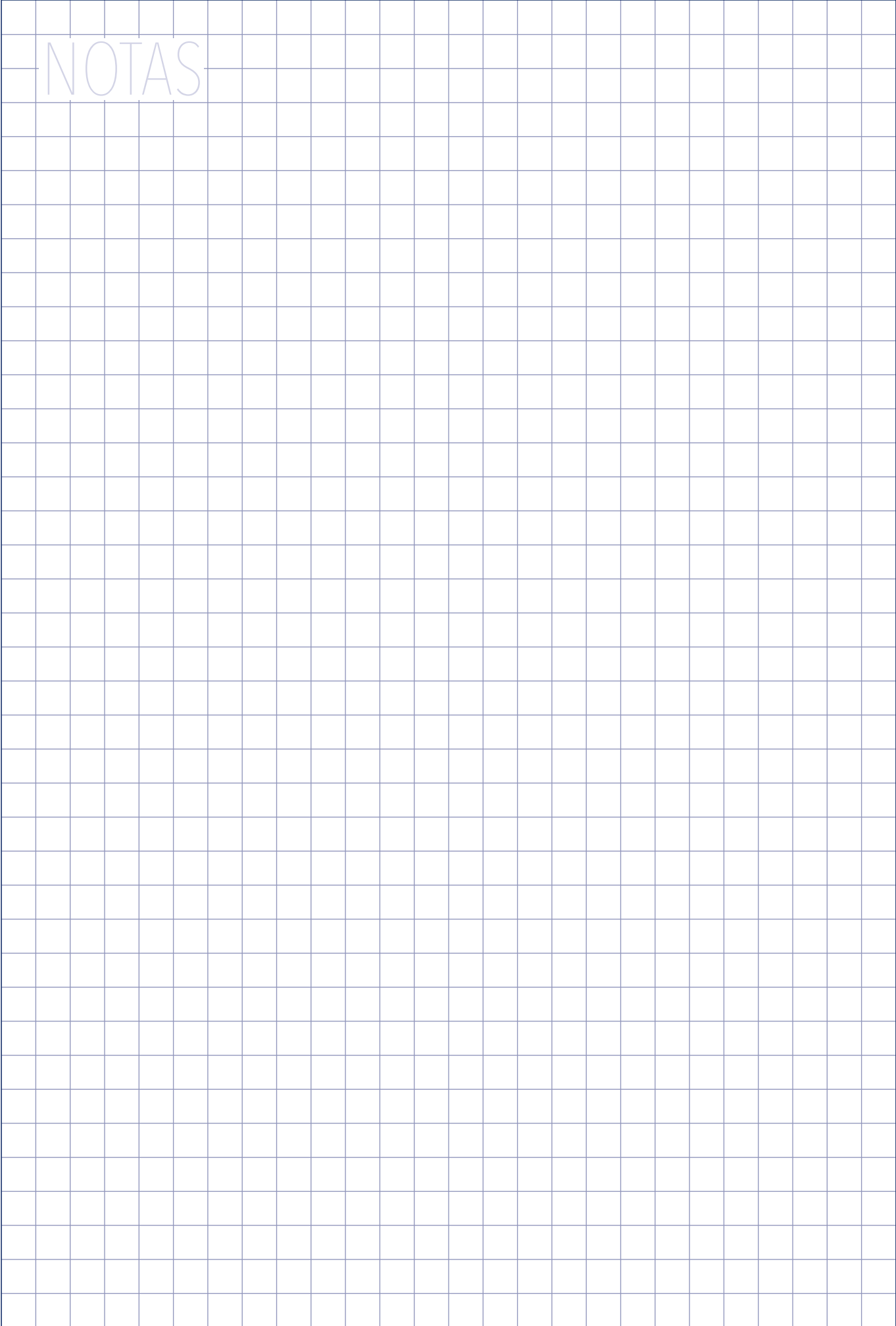
FILTRACIÓN

©
mixflow



v.24

NOTAS



PREFILTRACIÓN

Manta filtrante

Rollo de manta filtrante fabricada con fibras sintéticas con eficiencia G4 adecuada para usar como prefiltro en aire acondicionado y ventilación.

Posibilidad de suministrar con corte a medida, consultar con nuestro departamento comercial.

	presentación	€/rl
Filtrina G4	rollo 1 x 20 m	83,00



Espuma filtrante PPI

Espuma filtrante fabricada en poliuretano de base poliéster, con una estructura celular completamente abierta y regular.

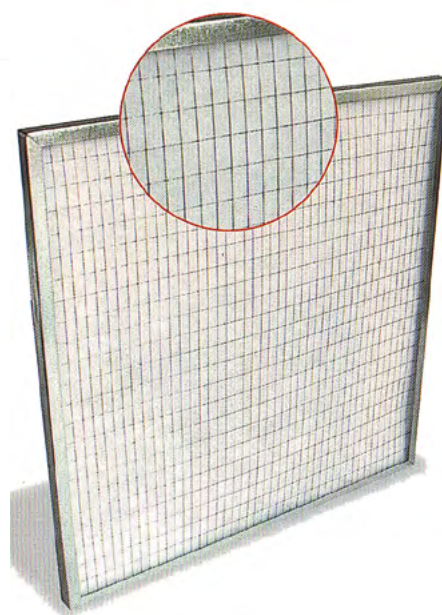
	presentación	espesor	€/m²
PPI-20/10	plancha 2 x 1 m	10 mm	15,60



Filtros planos - FPG

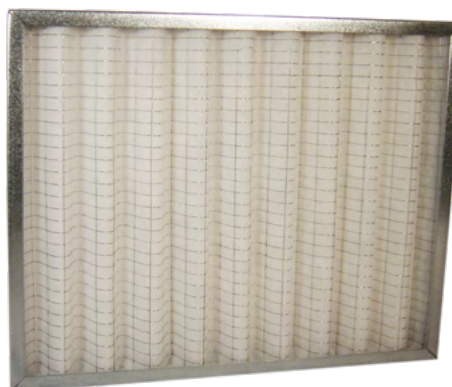
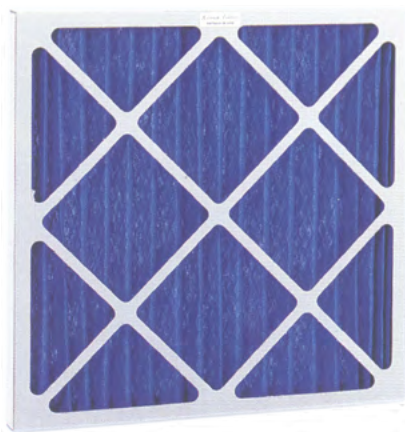
Filtros planos con marco galvanizado con manta filtrante G4 sujeta con una malla por un lado y una varilla por el otro, facilitando el recambio de la manta filtrante.

hasta...m²	espesor		
	10 mm	23 mm	48 mm
0,15			
0,20			
0,25			
0,30	CONSULTAR		
0,35			
0,40			
0,45			
0,50			



FILTROS QUEBRADOS

Filtros de superficie quebrada con manta de eficiencia G4 con plegado en "U" consiguiendo un mayor desarrollo del medio filtrante en una superficie frontal menor, reduciendo la pérdida de carga inicial.



FQ-MC

ancho x alto (mm)	espesor	
	48 mm	92 mm
287x287		
287x390		
287x490		
287x592		
390x390		
390x490	CONSULTAR	
390x592		
490x490		
490x592		
592x592		
592x610		
610x610		

Con marco de cartón, de usar y tirar.

FQ-RM

ancho x alto (mm)	espesor	
	48 mm	96 mm
287x287		
287x390		
287x490		
287x592		
390x390		
390x490	CONSULTAR	
390x592		
490x490		
490x592		
592x592		
592x610		
690x690		

Con marco galvanizado con sujeción de malla por un lado y varilla por el otro, para recambiar la manta filtrante.

FQ-RC

ancho x alto (mm)	espesor	
	48 mm	96 mm
287x287		
287x390		
287x490		
287x592		
390x390		
390x490	CONSULTAR	
390x592		
490x490		
490x592		
592x592		
592x610		
690x690		

Con marco galvanizado con sujeción de malla por ambos lados, para recambiar el cartucho filtrante.

FILTROS DE BOLSAS

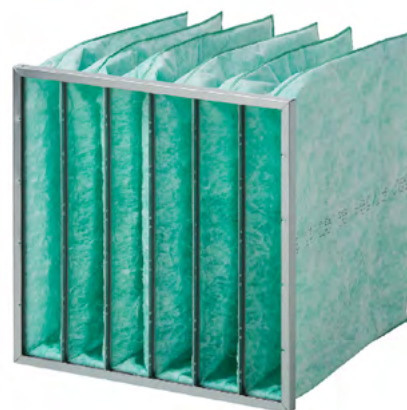
Filtros de bolsas sintéticas FBA

Filtros de bolsas en forma cónica de fibras sintéticas y con marco de acero galvanizado de gran robustez.

ancho x alto x largo (mm)	nº bolsas	M5	M6	F7
287 x 287 x 370	3			
	4			
287 x 592 x 370	3			
	4	CONSULTAR		
490 x 592 x 370	5			
	6			
592 x 592 x 370	6			
	8			

ancho x alto x largo (mm)	nº bolsas	M5	M6	F7
287 x 287 x 520	3			
	4			
287 x 592 x 520	3			
	4	CONSULTAR		
490 x 592 x 520	5			
	6			
592 x 592 x 520	6			
	8			

ancho x alto x largo (mm)	nº bolsas	M5	M6	F7
287 x 287 x 600	3			
	4			
287 x 592 x 600	3			
	4	CONSULTAR		
490 x 592 x 600	5			
	6			
592 x 592 x 600	6			
	8			



FILTROS PLEGADOS

Filtros miniplegados FMP

Filtros miniplegados de alta eficacia con marco de acero galvanizado, con posibilidad de incorporar una o dos malla metálicas en la entrada y/o salida de aire.

Disponen de una gran superficie filtrante y una baja perdida de carga, manteniendo un flujo equilibrado tanto en las entrada como en las salida del filtro.



ancho x alto x profundidad (mm)	M6	F7	F8	F9
287 x 287 x 48				
287 x 390 x 48				
287 x 490 x 48				
287 x 592 x 48				
390 x 390 x 48	CONSULTAR			
390 x 490 x 48				
390 x 592 x 48				
490 x 490 x 48				
490 x 592 x 48				
592 x 592 x 48				

ancho x alto x profundidad (mm)	M6	F7	F8	F9
287 x 287 x 97				
287 x 390 x 97				
287 x 490 x 97				
287 x 592 x 97				
390 x 390 x 97	CONSULTAR			
390 x 490 x 97				
390 x 592 x 97				
490 x 490 x 97				
490 x 592 x 97				
592 x 592 x 97				



Filtros compactos FRC

Filtros compactos rígidos con carcasa de poliestireno ligero y robusto con un diseño radial aerodinámico y un bajo consumo de energía.

ancho x alto x largo (mm)	M6	F7	F8	F9
592 x 287 x 296				
592 x 490 x 296	CONSULTAR			
592 x 592 x 296				

CAJAS FILTRANTES

MIX-N

Con filtro plano G4.

Ø mm	ancho x alto x profundidad (mm)	G4
100	180 x 180 x 120	57,00
125	180 x 180 x 120	57,90
160	210 x 210 x 120	65,20
200	250 x 250 x 120	70,70
250	300 x 300 x 120	80,40
315	370 x 370 x 120	93,10
355	410 x 410 x 120	121,50
400	460 x 460 x 120	133,00



MIX-NC

Con filtro plano G4.

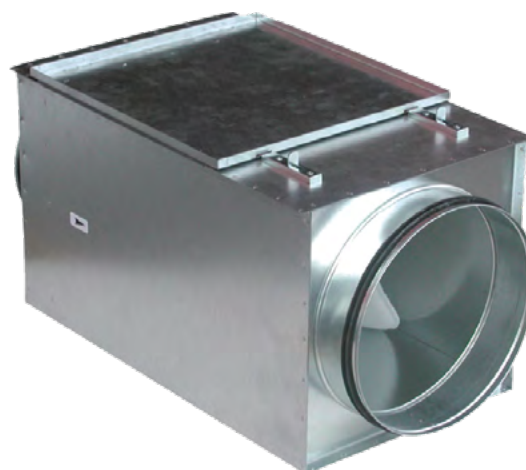
Ø mm	longitud total (mm)	G4
100	155	57,00
125	155	57,90
160	155	65,20
200	155	70,70
250	175	80,40
315	185	93,10
355	185	121,50



MIX-NF

Con filtro de bolsas sintéticas con posibilidad de eficiencia M6, F7, F8 o F9.

Ø mm	ancho x alto x profundidad (mm)	M6 - F7 - F8 - F9
100	200 x 200 x 500	
125	200 x 200 x 500	
160	210 x 210 x 500	
200	250 x 250 x 500	CONSULTAR
250	300 x 300 x 500	
315	360 x 360 x 550	
355	450 x 450 x 650	
400	450 x 450 x 650	



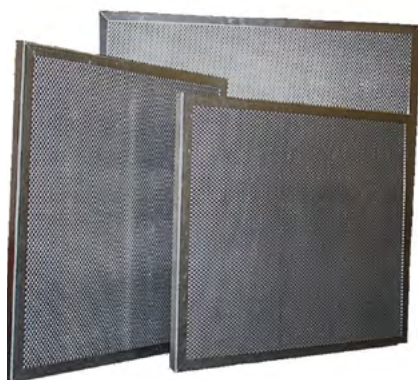
FILTRACIÓN DE CARBÓN ACTIVO



Espuma filtrante impregnada con carbón activo

Espuma filtrante impregnada con carbón activo de poros abiertos PPI-20, impregnada de macropartículas de carbón activo en polvo tipo Carbopal SC 44-1 y producida a base de cáscara de coco, especialmente diseñada para la eliminación de olores.

		€/m ²
espesor 10 mm	plancha 2000 x 1000	CONSULTAR
espesor 20 mm	plancha 2000 x 1000	



Filtros planos de carbón en grano - FPG-CG

Paneles de estructura metálica formados por un marco galvanizado y una chapa perforada. En su interior contienen carbón activo granulado. Ideales para la absorción de gases y olores.

		€/ud
490 x 490 x 23	CONSULTAR	
490 x 490 x 48		



Filtros compactos de carbón impregnado - FRC-CI

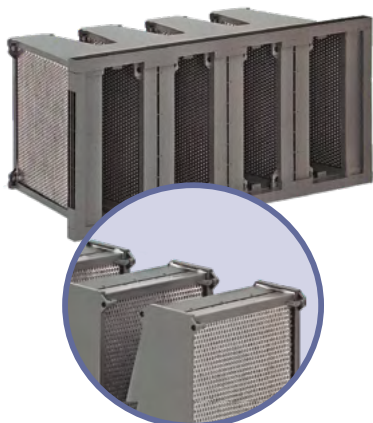
Filtros compactos rígidos con carcasa de poliestireno inyectado y media filtrante plegada fabricada con fibras sintéticas de poliéster termo fijado e impregnada de carbón activo con clasificación F7.

		€/ud
592 x 287 x 292	CONSULTAR	
592 x 490 x 292		
592 x 592 x 292		

Filtros compactos de carbón en grano- FRC-CG

Filtros compactos rígidos con carcasa de poliestireno inyectado y rellenos de carbón activo granulado en forma de pellet. Está protegido mediante una chapa perforada y un velo en su parte interior.

		€/ud
592 x 287 x 292	CONSULTAR	
592 x 490 x 292		
592 x 592x 292		



FILTROS PARA RETENCIÓN DE GRASAS

Filtros diseñados para filtrar grasas y nubes de aceite en cocinas industriales y para ambientes con partículas de pintura, acuosas, etc.

FGL

Filtros de lamas con asas

		€/ud
FGL - INOX 430	490 x 490 x 48	CONSULTAR
FGL - INOX 304	490 x 490 x 48	



FGM

Filtros de mallas con asas

		€/ud
FGM - acero galvanizado	490 x 490 x 48	CONSULTAR
FGM - INOX 430	490 x 490 x 48	



FILTROS EPA, HEPA Y ULPA



Cada día convivimos con los gases que emiten los vehículos, el humo de las industrias, los aerosoles, los ácaros de polvo, el polen, las esporas de moho, las bacterias y otros tantos agentes ambientales. Estos pueden encontrarse tanto en la calle como en nuestros hogares. Para combatir esta gran lista de partículas existen unos filtros de aire, cuya función principal es la de purificar el aire, filtrando estos agentes contaminantes.

Los filtros EPA, HEPA y ULPA ayudan a proteger los procesos de fabricación avanzados y sensibles, previenen la contaminación microbiológica en los laboratorios de investigación y eliminan los contaminantes infecciosos en el aire en el sector de la salud.

Este tipo de filtros basan su eficacia en el uso de fibras trenzadas encargadas de cribar las partículas y dejar pasar solo el aire. Estos procesos de captación de las partículas pueden ser de distinto tipo:

- Captura por interceptación
- Impacto por inercia
- Captura por difusión o filtración
- Atracción electrostática

Aun así, la diferencia principal que poseen estos filtros, a parte de su denominación, EPA (Efficiency Particle Air), HEPA (High Efficiency Particle Air) y ULPA (Ultra Low Penetration Air), se centra en la capacidad de filtrar partículas de un tamaño u otro por parte de cada uno.

El 99 por ciento de las partículas que respiramos durante una exhalación miden 10 µm o menos, pudiendo quedar retenidas en los pulmones y provocar efectos negativos para el organismo. Cada uno de estos filtros poseen la siguiente designación mínima y, por lo tanto, la clave de sus diferencias:

Grupo	Clase	Valor integral		Valor local	
		Eficiencia %	Penetración %	Eficiencia %	Penetración %
EPA	E10	≥ 85	≤ 15	-	-
	E11	≥ 95	≤ 5	-	-
	E12	≥ 99,5	≤ 0,5	-	-
HEPA	H13	≥ 99,95	≤ 0,05	≥ 99,75	≤ 0,25
	H14	≥ 99,995	≤ 0,005	≥ 99,975	≤ 0,025
ULPA	U15	≥ 99,9995	≤ 0,0005	≥ 99,9975	≤ 0,0025
	U16	≥ 99,99995	≤ 0,00005	≥ 99,99975	≤ 0,00025
	U17	≥ 99,999995	≤ 0,000005	≥ 99,9999	≤ 0,0001

Este tipo de filtros se encuentra presente tanto en nuestro día a día como para casi todas las industrias, y sus principales aplicaciones son:

- Incineradores de residuos de Hospitales
- Gestión Residuos nucleares de bajo nivel y mezcla de residuos
- Sistemas de ventilación y de seguridad nuclear
- Salas limpias
- Laboratorios
- Industria de alimentos
- Manufactura de productos farmacéuticos
- Manufactura de productos micro-electrónicos
- Uso domiciliario (en conductos de ventilación central o purificadores de aire)

CONSULTAR CON NUESTRO DEPARTAMENTO COMERCIAL