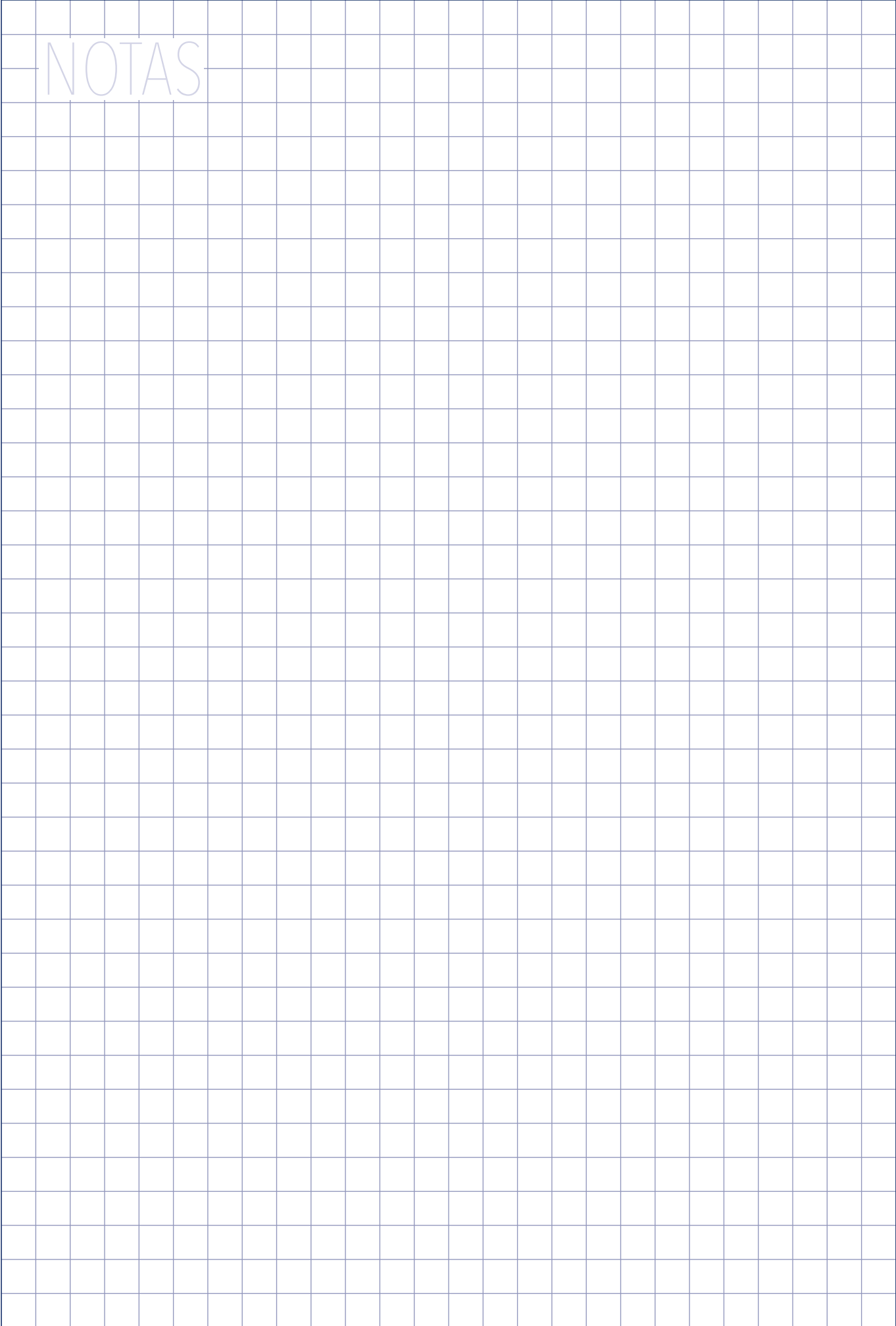


# CONDUCTOS



NOTAS



# TUBO FLEXIBLE SUPERFLEX

## Tubo ALUFLOW

El tubo **ALUFLOW** está formado por 3 capas de aluminio y 2 de poliéster que envuelven y recubren un alma de acero en forma de espiral muy resistente.



**Diámetros disponibles**

Ø 52 mm - Ø 800 mm

**Temperatura de trabajo**

-30°C a + 150°C

**Longitud estándar**

10 metros

**Velocidad máx. de aire**

30 m/s

**Embalaje**

Caja de cartón (40 cm)

**Presión máx. de trabajo**

3000 Pa

**Espesor nominal**

70 micrones

**Clasificación fuego**

M1

Ø mm	€/m
82	1,80
102	2,10
127	2,70
152	3,30
160	3,50
180	4,10
203	4,50
229	5,20
254	5,70
305	6,80
315	7,00
356	8,60
406	10,50
457	11,90
508	13,30

## Tubo COMBIFLOW

El tubo **COMBIFLOW** está formado por 3 capas de aluminio, 2 de poliéster y una de PVC que envuelven y recubren un alma de acero en forma de espiral muy resistente.

En muchos casos puede llegar a sustituir al flexible aislado, ya que a determinada temperatura y humedad, no condensa.



**Diámetros disponibles**

Ø 52 mm - Ø 800 mm

**Temperatura de trabajo**

-30°C a + 150°C

**Longitud estándar**

10 metros

**Velocidad máx. de aire**

30 m/s

**Embalaje**

Caja de cartón (50 cm)

**Presión máx. de trabajo**

3000 Pa

**Espesor nominal**

170 micrones

Ø mm	€/m
82	4,40
102	5,40
127	5,60
152	6,50
160	6,90
180	7,80
203	8,80
229	9,80
254	11,40
305	14,40
315	14,90
356	17,80
406	23,20
457	28,90
508	33,20

# TUBO FLEXIBLE SUPERFLEX

## Tubo THERMAFLOW

El tubo **THERMAFLOW** está formado por un tubo interior de aluminio, del tipo ALUFLOW, aislado con una manta de fibra de vidrio ECOSOFT de 25 mm de espesor y 16 Kg/m<sup>3</sup> de densidad y recubierto exteriormente por un resistente forro de poliéster y aluminio reforzado. Tubo idóneo para evitar posibles condensaciones.



**Diámetros disponibles**

Ø 52 mm - Ø 800 mm

**Forro exterior**

45 micrones / 1 capa aluminio y 2 capas de poliéster

**Longitud estándar**

10 metros

**Temperatura de trabajo**

-30°C a +150°C

**Embalaje**

Caja de cartón (110 cm)

**Velocidad máx. de aire**

30 m/s

**Tubo interior**

70 micrones / 3 capas aluminio y 2 capas de poliéster

**Presión máx. de trabajo**

3000 Pa

**Aislamiento**

Fibra de vidrio ECOSOFT de 25mm y densidad 16 Kg/m<sup>3</sup>

**Clasificación fuego**

M1

*Bajo demanda THERMAFLOW con clasificación M0.*

Ø mm	€/m
82	6,70
102	7,20
127	8,50
152	10,00
160	10,20
180	11,70
203	12,40
229	14,10
254	15,30
305	18,10
315	18,40
356	21,30
406	27,40
457	30,40
508	33,90

## Tubo PHONIFLOW

El tubo **PHONIFLOW** está formado por un tubo interior de aluminio, del tipo ALUFLOW microperforado, aislado con una manta de fibra de vidrio ECOSOFT de 25 mm de espesor y 16 Kg/m<sup>3</sup> de densidad y recubierto exteriormente por un resistente forro de poliéster y aluminio reforzado. Tubo idóneo para instalaciones con posibles problemas de elevado nivel sonoro.



**Diámetros disponibles**

Ø 52 mm - Ø 800 mm

**Forro exterior**

45 micrones / 1 capa aluminio y 2 capas de poliéster

**Longitud estándar**

10 metros

**Temperatura de trabajo**

-30°C a +150°C

**Embalaje**

Caja de cartón (110 cm)

**Velocidad máx. de aire**

30 m/s

**Tubo interior**

70 micrones (microperforado) / 3 capas aluminio y 2 capas de poliéster

**Presión máx. de trabajo**

3000 Pa

**Aislamiento**

Fibra de vidrio ECOSOFT de 25mm y densidad 16 Kg/m<sup>3</sup>

**Clasificación fuego**

M1

Ø mm	€/m
82	7,00
102	7,60
127	9,00
152	10,50
160	10,80
180	12,40
203	13,10
229	14,90
254	16,10
305	19,10
315	19,40
356	22,40
406	28,90
457	32,00
508	35,70

## Tubo PVCFLOW

El tubo **PVCFLOW** está formado por múltiples capas de PVC auto extingible que envuelven y recubren un alma de acero en forma de espiral muy resistente.



**Diámetros disponibles**  
Ø 52 mm - Ø 800 mm

**Temperatura de trabajo**  
-30°C a + 70°C

**Longitud estándar**  
6 metros

**Velocidad máx. de aire**  
30 m/s

**Embalaje**  
Caja de cartón (50 cm)

**Presión máx. de trabajo**  
3000 Pa

**Espesor nominal**  
250 micrones

Ø mm	€/m
82	6,00
102	7,10
127	8,80
152	10,60
160	11,10
180	12,70
203	14,20
229	16,30
254	17,80
305	21,50
315	22,10
356	25,70
406	31,60
457	35,70
508	39,90

## Tubo PVCTHERM

El tubo **PVCTHERM** está formado por un tubo interior de PVC, del tipo PVCFLOW, aislado con una manta de fibra de vidrio de 25 mm de espesor y 16 Kg/m<sup>3</sup> de densidad y recubierto exteriormente por un forro de PE (polietileno).



**Diámetros disponibles**  
Ø 52 mm - Ø 800 mm

**Forro exterior**  
100 micrones / 1 capa PE (polietileno)

**Longitud estándar**  
6 metros

**Temperatura de trabajo**  
-30°C a + 70°C

**Embalaje**  
Caja de cartón (110 cm)

**Velocidad máx. de aire**  
30 m/s

**Tubo interior**  
250 micrones

**Presión máx. de trabajo**  
3000 Pa

**Aislamiento**  
Fibra de vidrio de 25mm y densidad 16 Kg/m

Ø mm	€/m
82	
102	
127	
152	
160	
180	
203	
229	
254	
305	
315	
356	
406	
457	
508	

CONSULTAR

# TUBO FLEXIBLE SUPERFLEX

## Tubo ALU-HYGIENE

El tubo **ALU-HYGIENE** está formado por 3 capas de aluminio antimicrobiano y 2 de poliéster que envuelven y recubren un alma de acero en forma de espiral muy resistente.

Estas capas de aluminio contienen nano partículas de plata que evitan la formación de cualquier microbio en el interior del tubo.



**Diámetros disponibles**  
Ø 102 mm - Ø 800 mm

**Temperatura de trabajo**  
-30°C a +150°C

**Longitud estándar**  
10 metros

**Velocidad máx. de aire**  
30 m/s

**Embalaje**  
Caja de cartón (50 cm)

**Presión máx. de trabajo**  
3000 Pa

**Espesor nominal**  
70 micrones

**Clasificación fuego**  
M1

Ø mm	€/m
82	
102	
127	
152	
160	
180	
203	
229	
254	
305	
315	
356	
406	
457	
508	

CONSULTAR

## Tubo THERMA-HYGIENE

El tubo **THERMA-HYGIENE** está formado por un tubo interior del tipo ALU-HYGIENE, aislado con una manta de fibra de poliéster de color blanco de 25 mm de espesor y 14 Kg/m<sup>3</sup> de densidad y recubierto exteriormente por un resistente forro de poliéster y aluminio reforzado.



**Diámetros disponibles**  
Ø 102 mm - Ø 800 mm

**Forro exterior**  
45 micrones / 1 capa aluminio y 2 capas de poliéster

**Longitud estándar**  
10 metros

**Temperatura de trabajo**  
-30°C a +150°C

**Embalaje**  
Caja de cartón (110 cm)

**Velocidad máx. de aire**  
30 m/s

**Tubo interior**  
70 micrones / 3 capas aluminio y 2 capas de poliéster

**Presión máx. de trabajo**  
3000 Pa

**Aislamiento**  
Fibra de poliéster blanca de 25mm y densidad 14 Kg/m<sup>3</sup>

**Clasificación fuego**  
M1

Ø mm	€/m
82	
102	
127	
152	
160	
180	
203	
229	
254	
305	
315	
356	
406	
457	
508	

CONSULTAR

## Tubo RECTAFLOW

El tubo **RECTAFLOW** está formado por 3 capas de aluminio y 2 de poliéster que envuelven y recubren un alma de acero en forma de espiral muy resistente.



**Sección de área disponible**  
0,006 m<sup>2</sup> - 0,38 m<sup>2</sup>

**Temperatura de trabajo**  
-30°C a +150°C

**Longitud estándar**  
10 metros

**Velocidad máx. de aire**  
30 m/s

**Embalaje**  
Caja de cartón (40 cm)

**Presión máx. de trabajo**  
3000 Pa

**Espesor nominal**  
70 micrones

**Clasificación fuego**  
M1

Ø mm	€/m
175 x 75	CONSULTAR
150 x 100	
180 x 100	
260 x 100	

## Tubo SILENCER

El tubo **SILENCER** está formado por un tubo interior de aluminio, del tipo ALUFLOW microperforado, aislado con una manta de fibra de vidrio de 25 mm de espesor y 16 Kg/m<sup>3</sup> de densidad y recubierto exteriormente por un resistente forro de poliéster y aluminio reforzado.

La terminación del tubo facilita su conexión a instalaciones donde sea necesario un aislamiento acústico.

Se fabrica en longitudes estándar de 0,5 m y 1 m, bajo demanda posibilidad de longitudes a medida. Consulte con nuestro departamento comercial.



## Tubo ALUFLOW-MARINE

El tubo **ALUFLOW-MARINE** está formado por 3 capas de aluminio y 2 de poliéster que envuelven y recubren un alma de acero en forma de espiral muy resistente. Tubo con clasificación M0 (marine certificate).

**1121/2016 164.112/1121/EWC MED0494** - Certificado por EXOVA de acuerdo a los requerimientos de la nueva directiva marítima (2014/90/EU). El certificado tiene validez para Europa (MED) y para Estados Unidos (USCG).



CONSULTE CON NUESTRO  
DEPARTAMENTO COMERCIAL

# ACCESORIOS TUBO FLEXIBLE

## Abrazaderas de nylon



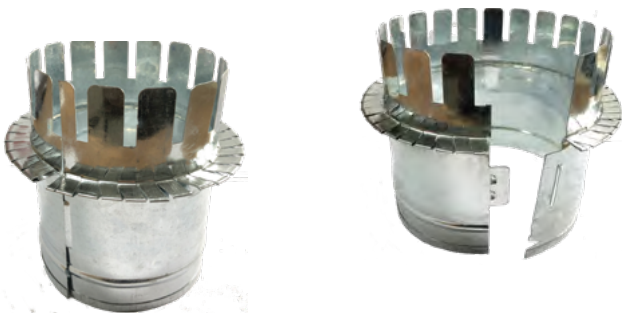
	€/ ud
Abrazadera nylon 370 mm x 7,6 mm (Ø 102 mm)	0,20
Abrazadera nylon 710 mm x 9 mm (Ø 203 mm)	0,50
Abrazadera nylon 900 mm x 9 mm (Ø 254 mm)	0,70
Abrazadera nylon 1200 mm x 9 mm (Ø 356 mm)	1,00
Pinza de apriete y corte de abrazadera (5-9 mm)	49,70
Taco S/D para abrazadera (bolsa 100 uds)	6,00

## Abrazaderas metálicas



	€/ ud
Abrazadera metálica (rollo 30 metros)	34,90
Cabezal para abrazadera metálica ( bolsa 25 uds)	16,40

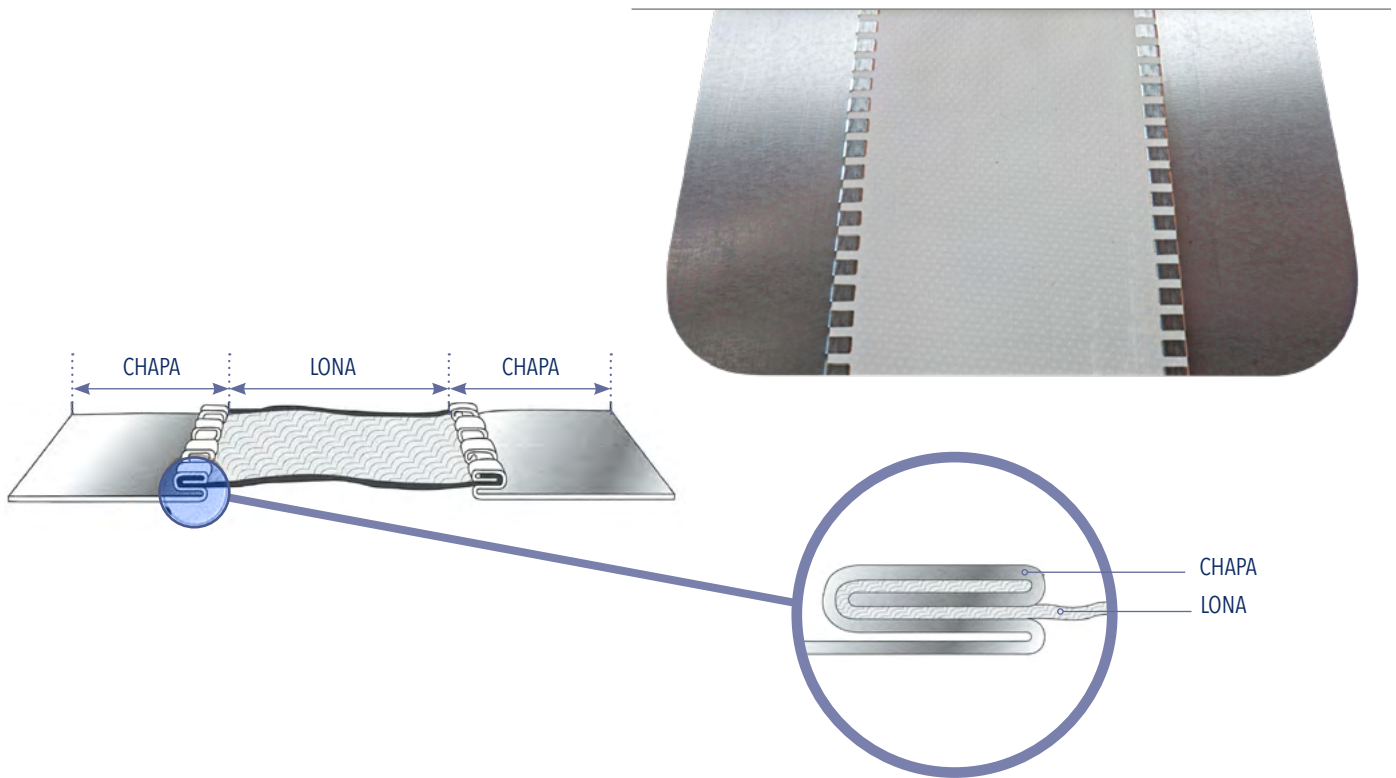
## Manguito conexión FIBRA-FLEXIBLE



Ø mm	€/ ud
100	3,40
125	4,20
150	4,60
160	4,80
200	6,00
250	8,30
300	13,20
350	15,40
400	19,70



# JUNTA ELÁSTICA ANTIVIBRATORIA



## Junta antivibratoria PVC

La junta elástica antivibratoria PVC está formada por una lona de PVC sujeta por ambos extremos a una tira de chapa galvanizada de 0,4 mm de espesor, mediante un sistema de engatillado, asegurando una perfecta unión mecánica y estanqueidad.

También disponible en INOX.

	m / rll	€ / rll
PVC 35/60/35	50	202,40
PVC 45/60/45	25	104,40
PVC 70/100/70	25	145,40
PVC INOX 45/60/45	25	570,00

## Junta antivibratoria PU 400°C/2h

La junta elástica antivibratoria PU está formada por una lona tratada de poliuretano muy resistente sujeta por ambos extremos a una tira de chapa galvanizada de 0,4 mm de espesor, mediante un sistema de engatillado, asegurando una perfecta unión mecánica y estanqueidad. Indicada para altas temperaturas y con clasificación al fuego M0.

	m / rll	€ / rll
PU 35/60/35	25	146,50
PU 45/60/45	25	148,50
PU 70/100/70	25	204,40

## Junta antivibratoria PVC ATEX

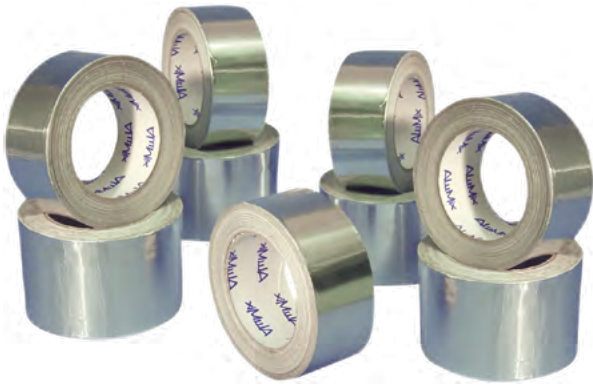
La junta elástica antivibratoria ATEX está formada por una lona de PVC con tratamiento antiestático sujeta por ambos extremos a una tira de chapa galvanizada de 0,4 mm de espesor, mediante un sistema de engatillado, asegurando una perfecta unión mecánica y estanqueidad. Indicada para atmosferas explosivas.

	m / rll	€ / rll
PVC ATEX 35/60/35	25	225,40
PVC ATEX 45/60/45	25	240,10

CONSULTAR OTRAS MEDIDAS Y FORMATOS

# CINTAS AUTOADHESIVAS

## Cinta de aluminio ALU-MIX



La cinta de aluminio autoadhesiva **ALU-MIX** tiene múltiples aplicaciones dirigidas a la industria de la calefacción, construcción, aire acondicionado y refrigeración, aunque las más habituales son el sellado de conductos de fibra, chapa o poliisocianurato.

Deben protegerse de la suciedad, calor, humedad, luz solar directa, corrosión y vapores disolventes. Se recomienda su conservación a una temperatura comprendida entre 10° y 25° y no almacenarla más de un año tras su recepción.

Antes de su uso, compruebe que las superficies de contacto están completamente secas y limpias de restos de aceite, grasas, disolventes, etc.

<b>Espesor</b> 30 micras	<b>Elongación a la rotura</b> 3 %	<b>Tipo de adhesivo</b> Acrílico
<b>Adhesión al acero</b> 6,8 N/cm	<b>Temperatura de uso</b> -20° a +110°C	<b>Protector</b> Papel siliconado

	rollos / caja	€ / rll
<b>Cinta ALU-MIX 50x50</b>	24	6,30
<b>Cinta ALU-MIX 50x63</b>	20	7,80
<b>Cinta ALU-MIX 50x75</b>	16	9,20

## Cinta de polipropileno



<b>Espesor total</b> 30 micras	<b>Tipo de adhesivo</b> Acrílico
-----------------------------------	-------------------------------------

La cinta autoadhesiva metalizada se compone de polipropileno combinado con cola acrílica. Tiene múltiples aplicaciones dirigidas al uso en la industria de la calefacción, construcción, aire acondicionado y refrigeración. Bajo ciertas condiciones este producto puede aplicarse como alternativa a la cinta de aluminio por su resistencia al vapor y a las altas y bajas temperaturas. Se recomienda almacenar en lugar seco y a una temperatura entre 10° y 25°.

	rollos / caja	€ / rll
<b>Cinta polipropileno 50x50</b>	36	3,10
<b>Cinta polipropileno 50x75</b>	24	5,10

## Cinta americana



<b>Fuerza de rotura</b> 35 N/cm	<b>Elongación de rotura</b> > 25%
------------------------------------	--------------------------------------

La cinta americana es una cinta autoadhesiva reforzada con fibra. Tiene múltiples usos en la industria, construcción, bricolaje, con una máxima adherencia sobre todo tipo de materiales.

Se recomienda almacenar en lugar seco y a una temperatura entre 10° y 25°.

	rollos / caja	€ / rll
<b>Cinta americana 50x50 negra</b>	24	9,60

# PUERTAS DE ACCESO

Las puertas de acceso han sido especialmente diseñadas para permitir realizar las operaciones de mantenimiento, inspección o limpieza de los conductos de chapa, sin tener que ser desmontados y facilitando el acceso en su interior.

Son de fácil apertura y no necesitan ninguna herramienta especial.

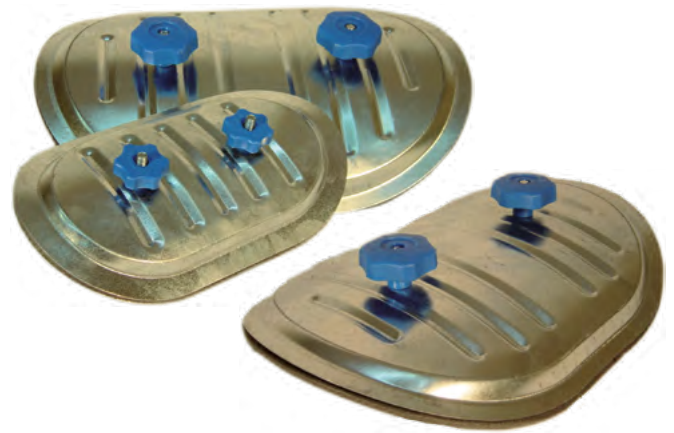
Están formadas por dos placas de chapa galvanizada encajadas con precisión y equipadas con una junta de polietileno haciéndolas estancas en cualquier situación.

Disponibles en formato curvado para conductos circulares y en formato plano para los rectangulares.



## Puertas de acceso para conducto circular

dimensiones	Ø mm conducto	€/ ud
180x80	100 a 200	8,00
250x150	160 a 500	11,60
300x200	315 a 500	17,80
400x300	400 a 900	26,70
500x400	500 a 1600	53,40
600x450	700 a 1900	67,30

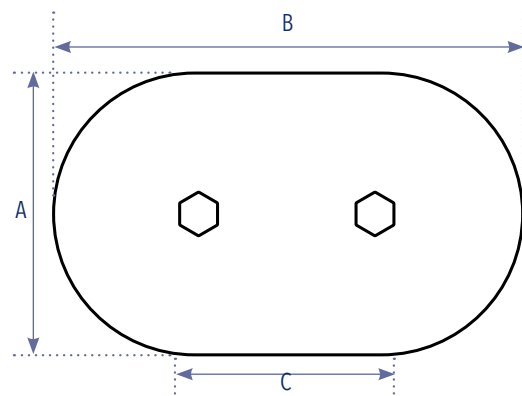


## Puertas de acceso para conducto rectangular

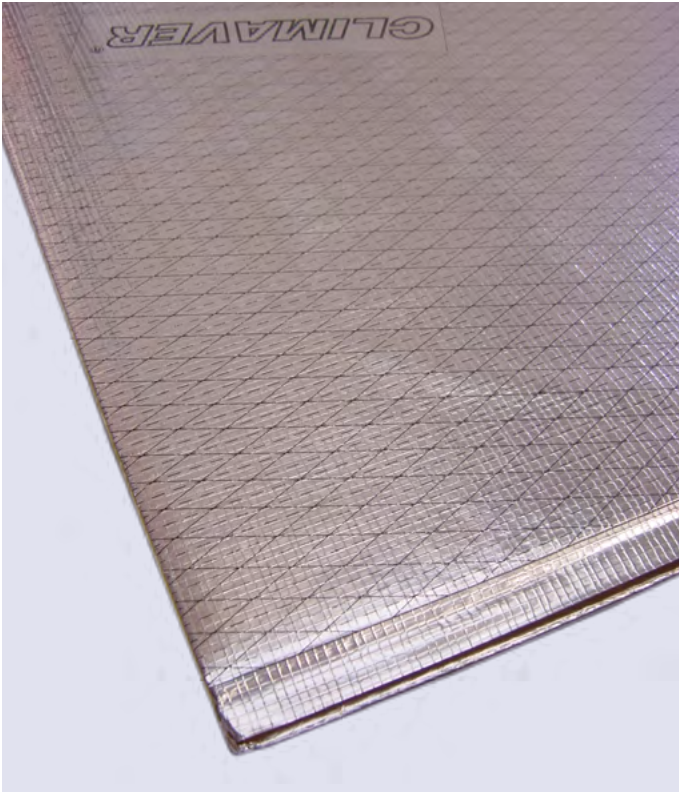
dimensiones	€/ ud
180x80	11,30
250x150	16,30
300x200	23,10
400x300	35,10
500x400	77,20
600x450	109,60



MEDIDA EXTERIOR PUERTA ACCESO CIRCULAR / RECTANGULAR (mm)			
	A	B	C
180x80	110	210	100
250x150	183	272	89
300x200	230	330	100
400x300	332	412	87
500x400	433	530	97
600x450	480	628	148



# PANELES CONDUCTO



**Plancha de 3000 x 1190 x 25 mm** (3,57m<sup>2</sup>)  
**Embalaje caja de 7 planchas** (24,99 m<sup>2</sup>)

## Panel de lana de vidrio CLIMAVVER NETO

Panel rígido de lana de vidrio ISOVER de alta densidad, revestido por la cara exterior con una lámina de aluminio reforzada con papel kraft y malla de vidrio, que actúa como barrera de vapor, y por su cara interior, con un tejido Neto de vidrio reforzado de color negro de gran resistencia mecánica.

Es la solución adecuada para la instalación de redes de conductos autoportantes de distribución de aire en las instalaciones térmicas de climatización de los edificios.

Se recomienda trabajar a una velocidad de aire de hasta 18 m/s y temperatura de aire de circulación de hasta 90°C.

**Conductividad térmica  $\lambda_D$**

0,032 W/m.k a 10°C

**Estanqueidad**

Clase D

**Reacción al fuego**

Euroclase B-s1, d0

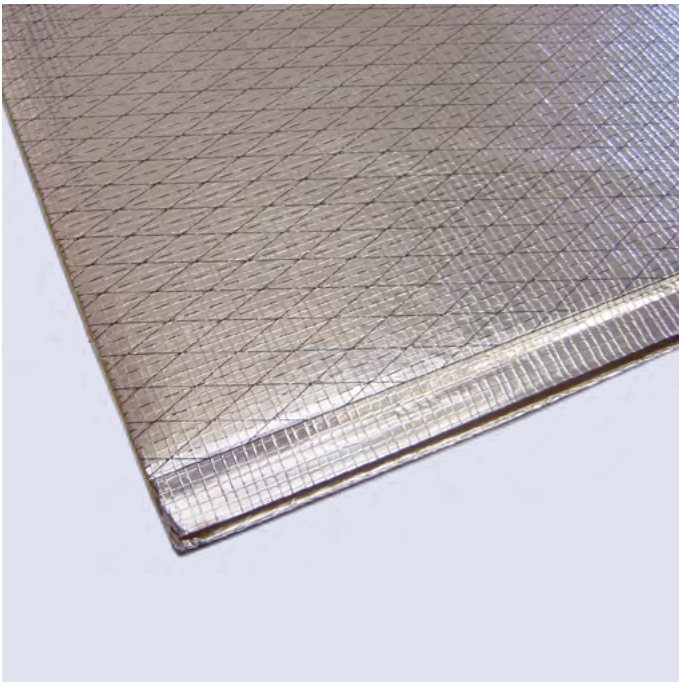
**Resistencia a la presión**

800 Pa

**Resistencia al vapor de agua**

>140 m<sup>2</sup>·h·Pa/mg

CONSULTAR PRECIO



**Plancha de 3000 x 1190 x 25 mm** (3,57m<sup>2</sup>)  
**Embalaje caja de 7 planchas** (24,99 m<sup>2</sup>)

## Panel de lana de vidrio CLIMAVVER PLUS R

Panel rígido de alta densidad de lana de vidrio ISOVER, revestido por la cara exterior con una lámina de aluminio reforzada con papel kraft y malla de vidrio, que actúa como barrera de vapor, y por su cara interior, con una lámina de aluminio reforzada con papel kraft. El canto macho está rebordeado por el complejo interior de aluminio. Incorpora un velo de vidrio en cada cara del panel para otorgar mayor rigidez.

Es la opción adecuada para la instalación de redes de conductos autoportantes de distribución de aire en las instalaciones térmicas de climatización de los edificios.

Se recomienda trabajar a una velocidad de aire de hasta 18 m/s y temperatura de aire de circulación de hasta 90°C.

**Conductividad térmica  $\lambda_D$**

0,032 W/m.k a 10°C

**Estanqueidad**

Clase D

**Reacción al fuego**

Euroclase B-s1, d0

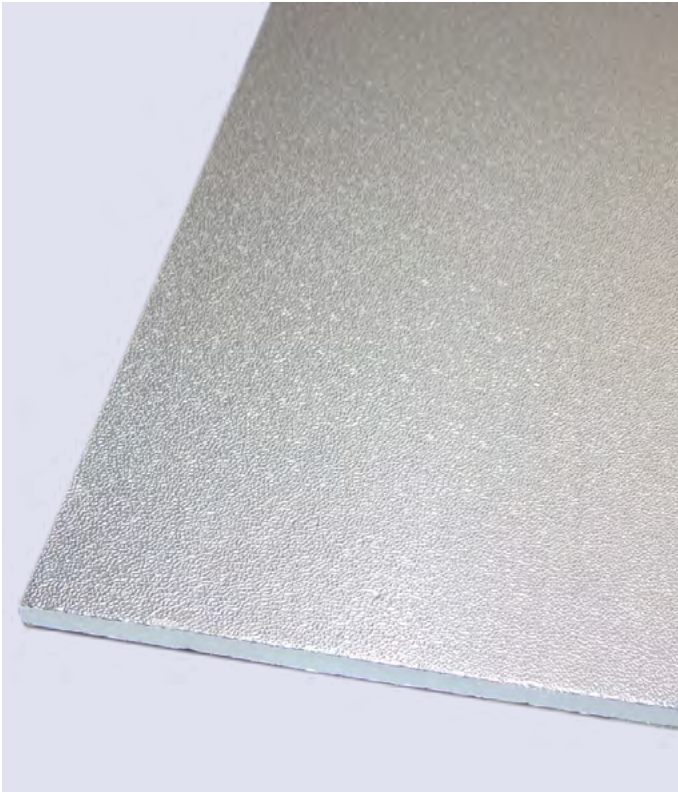
**Resistencia a la presión**

800 Pa

**Resistencia al vapor de agua**

>140 m<sup>2</sup>·h·Pa/mg

CONSULTAR PRECIO



## Panel de poliisocianurato PIR-ALU 20/35

Panel de espuma rígida de poliisocianurato (PIR) revestida por las caras con aluminio gofrado lacado. Debido al espesor de la lámina de aluminio (>50 μm) el producto puede ser considerado como barrera de vapor. Su gran rigidez y su elevada ligereza, facilitan su manipulación y montaje, y permiten una gran adaptabilidad a cualquier instalación.

Estos paneles están especialmente diseñados para la fabricación de conductos para sistemas de distribución y ventilación de aire y para equipos de aire acondicionado.

Conductividad térmica $\lambda_D$	Reacción al fuego	Resistencia a la compresión
0,023 W/m.k a 10°C	B-s1, d0	300 kPa +/-30

CONSULTAR PRECIO

**Plancha de 3000 x 1200 x 50 mm (3,60m<sup>2</sup>)**  
**Embalaje caja de 12 planchas (43,20m<sup>2</sup>)**

## Manta IBER COVER

Manta de Lana de Vidrio ISOVER, revestido por una de sus caras con una lámina de aluminio reforzada con papel kraft, que actúa como barrera de vapor.

Por su buen comportamiento como aislante térmico y sus altas prestaciones de reacción al fuego, es la solución adecuada para el aislamiento por el exterior de redes de conductos metálicos de distribución de aire, tanto de sección rectangular como circular, en las instalaciones térmicas de climatización de los edificios, tanto residenciales como industriales.



**Rollo de 15 metros x 1200mm x 50 mm (18m<sup>2</sup>)**

Conductividad térmica $\lambda_D$	Reacción al fuego	Resistencia al vapor de agua
0,040 W/m.k a 10°C	Euroclase B-s1, d0	>130 m <sup>2</sup> .h-Pa/mg

CONSULTAR PRECIO

# SOPORTACIÓN CONDUCTOS



## Perfiles para suspensión de conductos

	€/ m
Perfil troquelado galva 20/10 (longitud 2 m)	2,20
Perfil troquelado galva 27/18 (longitud 2 m)	3,90
Perfil troquelado galva 40/20 (longitud 2 m)	6,40
Perfil troquelado galva 38/40 (longitud 2 m)	12,40
Perfil troquelado galva 41/41 (longitud 3 m)	12,50
Perfil tipo U galva 15/30/15 (longitud 2 m)	2,70

## Soporte piramidal para cubiertas

Soporte de poliamida reforzado con fibra de vidrio para la inserción de un perfil metálico 41/41. Permite realizar el montaje de estructuras sobre cubierta sin necesidad de taladrar. La base inferior está fabricada con caucho SBR reciclado, resistente a la radiación ultravioleta, que ofrece una absorción de vibraciones y ruido.



Soporte piramidal



Unión para bancadas



Soporte + Unión

Para la realización de estructuras disponemos de una pieza de unión guía metálica de 41/41 de acero con sistema de regulación de altura de 250 a 500mm. Incluye una unión lineal y esquina.

	€/ ud
Soporte piramidal 300 x 300	44,70
Unión perfil 41/41 para bancadas	60,90



## Accesorios para perfiles

	€/ud
Tornillo Guia M-8x30 para perfil 40/20 - 38/40	0,70
Soporte apoyo horizontal para perfil 40/20 - 38/40	9,40
Soporte pared perfil 38/40 L = 400mm	14,20
Soporte pared perfil 38/40 L = 600mm	18,80
Soporte pared perfil 38/40 L = 800mm	26,90
Tapón plástico para perfil 27/18 (100 uds)	31,30
Tapón plástico para perfil 40/20 - 41/21 (100 uds)	50,20
Tapón plástico para perfil 38/40 (100 uds)	61,10



## Soportes para conductos

	€/ ud
Soporte tipo "L"	0,90
Soporte tipo "U"	1,10
Soporte tipo "Z"	0,90
Soporte tipo "M"	0,70
Taco goma con arandela (caja 100 uds)	33,30



Soporte tipo "U"



Taco goma con arandela



Soporte tipo "L"



Soporte tipo "Z"



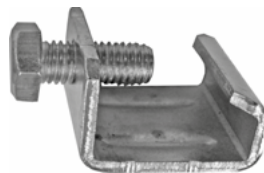
Soporte tipo "M"

## Mordaza para viga M-8



€/ ud  
4,10

## Grapa fijación metu M-8



uds / caja	€/ ud
300	0,70

## Cinta perforada 0,8x17 (rollo 10 m)



€/ ud  
6,70

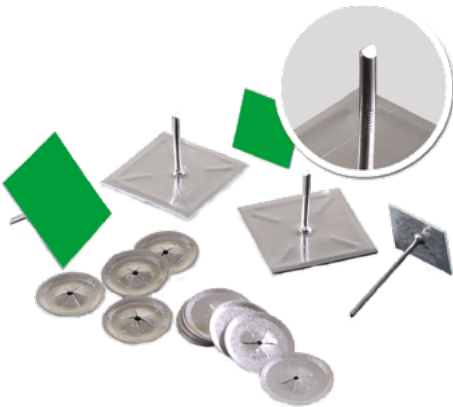
# ACCESORIOS DE CONDUCTOS

## Compuertas antiretorno RSK



Ø mm	€/ ud
100	10,00
125	11,40
150	14,00
200	18,80
250	30,80
315	38,50
355	49,50
400	66,50

## Clavos de fijación adhesivos + clip



longitud (mm)	€/ ud
25	0,40
32	0,40
42	0,40
63	0,40

## Abrazaderas isofónicas para cargas ligeras



Ø mm	M6		M8/M10	
	uds/ caja	€/ ud	uds/ caja	€/ ud
12	100	0,30	-	-
15	100	0,30	-	-
18	100	0,30	50	0,70
22	100	0,30	50	0,70
28	100	0,40	50	0,80
35	50	0,50	50	0,90
40	50	0,60	25	1,00
48	50	0,80	25	1,10
54	50	0,80	25	1,20
60	50	0,90	25	1,20
75	-	-	25	1,40
83	-	-	25	1,60
90	-	-	25	1,60



### Sellador de silicona



Sellador de silicona ácida de uso general resistente a la intemperie con contenido fungicida.

Cartucho 280 ml

	uds/caja	€/ud
Aluminizada	24	5,30
Blanca	24	5,30
Transparente	24	5,30

### Masilla acrílica gris



Sellador elastoplástico a base de resinas acrílicas modificadas. Indicada para el sellado de uso general de juntas de bajo movimiento tanto en interior como exterior.

Cartucho 300 ml

uds / caja	€/ ud
24	3,90

### Masilla FIRE-STOP EI-240



Sellador acrílico resistente al fuego, clasificación EI240 según la norma UNE EN 1366-4 / 13501-2. Recomendado para sellar juntas de bajo movimiento en paredes y puertas cortafuegos.

Cartucho 300 ml

uds / caja	€/ ud
12	11,00

### Espuma poliuretano



Espuma de poliuretano monocomponente de curado en contacto con la humedad ambiente. Indicada para el sellado, aislamiento y relleno de huecos y pasantes en la construcción en general.

Bote 750 ml

	€/ ud
Cánula	18,40
Pistola	18,90

### Espuma poliuretano FIRE-STOP



Espuma de poliuretano monocomponente intumescente de curado en contacto con la humedad ambiente. Indicada para el sellado, aislamiento y relleno de juntas, grietas y huecos donde se requiera protección pasiva contra el fuego hasta 4 horas (EI-240).

Bote 750 ml

	€/ ud
Cánula	26,30
Pistola	31,00

### Limpiador espuma poliuretano



Bote 500 ml

€/ ud
15,10

### Pistola silicona profesional



€/ ud
15,00

### Pistola para espuma poliuretano



€/ ud
28,50

### Cola de impacto 1Kg



€/ ud
15,50

# ACCESORIOS DE CONDUCTOS

## Burlete 15mm x 5mm



Burlete autoadhesivo de polietileno para proporcionar estanqueidad a la unión de conductos de chapa en una instalación de ventilación y/o climatización.

Rollo de 400 metros  
Disponible en otras presentaciones, CONSULTAR.

€/ rll
122,10

## Burlete cerámico 18mm x 4mm



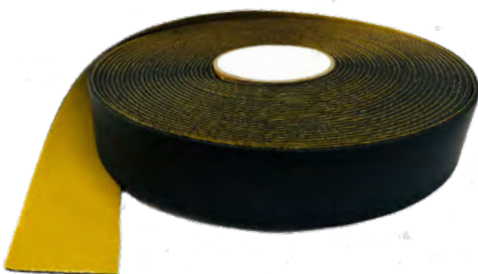
Burlete autoadhesivo compuesto de fibras cerámicas refractarias con clasificación al fuego M0. Especialmente indicado para su utilización en la unión de conductos de chapa en una instalación de ventilación y/o climatización en la que sea necesaria la resistencia al fuego en caso de incendio.

Rollo de 10 metros.



€/ rll
19,40

## Cinta de caucho aislante autoadhesiva



Cinta de caucho 50 mm x 3 mm (15 metros)
---

€/ rll
16,00

## Cola MIXCOBON 6Kg



€/ ud
33,50

Venda aprestada 10m x 20cm
-------------------------------

€/ ud
9,60

### Tijera de corte AV

	€/ ud
Corte izquierda AV-1 (rojo)	59,50
Corte derecha AV-2 (verde)	59,50
Corte recto AV-3 (amarillo)	59,50



### Plegador de 5 hojas C5R

	€/ ud
	145,10

### Discos de corte (acero e inox)



Ø(mm)	€/ ud
115	2,50
125	2,90
230	7,90

### Cinta métrica (25mm x 5m)



€/ ud  
13,00

### Escaleras de aluminio

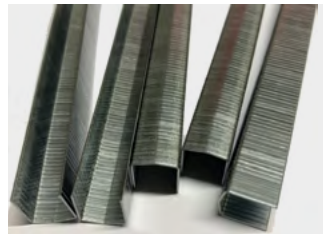
	peldaños			€/ ud
1644	4 x 4	1,855	4,13	470,50
1645	5 x 4	2,38	5,23	592,60
1646	6 x 4	2,895	6,33	734,40

### Grapadoras



	€/ ud
G-5-OC	151,50
ESCO	204,10

### Grapas



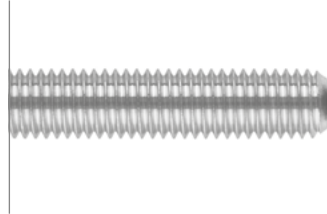
	€/ caja
STCR para G-5-OC (5.000 uds)	10,20
ESCO 58/12 (5.000 uds)	14,50



# FIJACIÓN

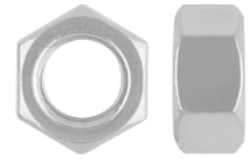
## Varilla Roscada DIN 975 1 metro

medida	uds / pack	€ / ud
M-4	100	0,60
M-6	100	1,00
M-8	50	1,60
M-10	25	2,50



## Tuerca DIN 934

medida	uds / caja	€ / 100 uds
M-4	1000	0,80
M-6	500	1,80
M-8	500	3,70
M-10	200	8,40



## Arandela DIN 9021

medida	uds / caja	€ / 100 uds
M-4	1000	1,20
M-6	500	3,20
M-8	200	7,20
M-10	200	14,00



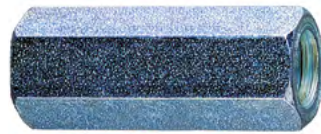
## Manguito Roscado Redondo

medida	uds / caja	€ / 100 uds
M-4 x 20	200	16,60
M-6 x 20	200	14,30
M-8 x 25	200	17,20



## Manguito Roscado Hexagonal

medida	uds / caja	€ / 100 uds
M-6 x 20	200	16,50
M-8 x 25	200	17,40



## Taco Hembra Latón

medida	uds / caja	€ / 100 uds
M-4	300	12,00
M-6	200	23,90
M-8	100	40,50



## Anclaje Hembra Expansión

medida	uds / caja	€ / 100 uds
M-6	100	12,70
M-8	100	18,70



## Taco Nylon

medida	uds / bote	€ / bote
M-6 x 30	300	11,90
M-8 x 40	125	9,30
M-10 x 50	75	11,60



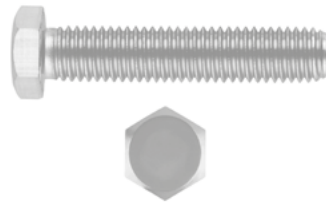
## Anclaje CH

medida	uds / caja	€ / ud
M-6 x 60	200	0,40
M-8 x 60	100	0,60
M-8 x 80	100	0,70
M-10 x 70	100	1,10



### Tornillo DIN 933

medida	uds / caja	€ / 100 uds
M-8 x 25	200	13,30
M-8 x 30	200	15,50
M-10 x 30	100	24,70



### Tornillo Auto Hexa DIN 7504-K

medida	uds / caja	€ / 100 uds
4,2 x 13	1000	3,10
4,2 x 16	1000	3,40
4,2 x 19	1000	3,60
4,8 x 16	1000	4,30
4,8 x 19	500	4,40
4,8 x 25	500	5,10



### Tirafondo Abrazadera

medida	uds / caja	€ / 100 uds
M-6 x 40	100	6,60
M-8 x 40	100	9,40



### Tornillo DIN 571

medida	uds / caja	€ / ud
M-6 x 50	100	0,10
M-8 x 60	200	0,20



### Taco cono expansor

medida	uds / caja	€ / caja
M-4 broca Ø 8mm	100	23,50



### Taco + Tornillo para fachada

medida	uds / caja	€ / ud
M-10 x 80	50	1,50



### Llave Hexagonal Magnética

medida	€ / ud
7 mm (4,2)	6,50
8 mm (4,8)	6,50



### Palomilla Balancín (cabeza)

medida	uds / caja	€ / ud
M-4	100	0,20
M-6	100	0,20
M-8	100	0,50



# COMPUERTAS CIRCULARES

## Compuerta circular mando manual



Kit para motorización

€/ ud  
23,90



Ø mm	DSm	DTm (estanca)
80	18,50	36,30
100	17,10	29,00
125	18,30	30,80
150	19,40	34,30
160	20,00	36,60
200	22,20	41,80
250	28,00	53,40
300	33,40	67,50
315	33,40	67,50
355	46,90	78,60
400	57,00	92,30
450	71,30	139,10
500	78,30	141,00

## Compuerta circular preparada para motorizar



Ø mm	DSm-MT	DTm-MT (estanca)
80	28,50	52,30
100	21,30	40,80
125	25,40	43,50
150	31,60	46,90
160	34,50	52,80
200	35,90	60,20
250	50,60	74,40
300	58,00	91,40
315	58,00	91,40
355	70,80	102,50
400	80,90	116,20
450	95,20	163,00
500	102,20	164,90

# TUBO GALVANIZADO

## Tubo Helicoidal

Tubo helicoidal engatillado en espiral fabricado en acero galvanizado 100% reciclable.

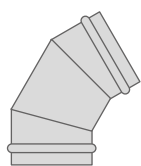
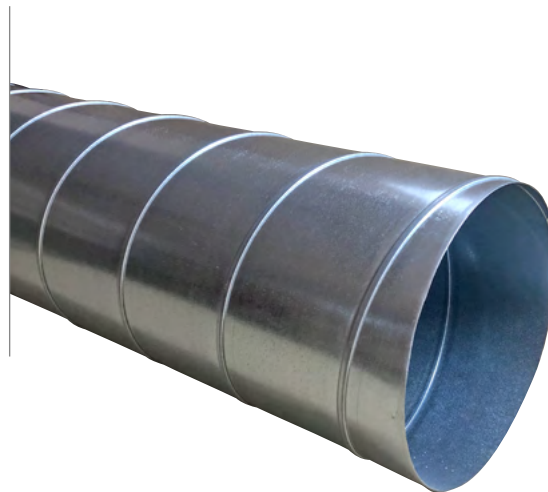
Conducto circular fabricado según normativa UNE EN1506 y UNE EN12237.

El tubo estándar se suministra en tramos de 3 metros.

Nuestra gama abarca desde de Ø 80 mm hasta 1250 mm, con espesores de 0,50 a 1,00 mm según diámetro.

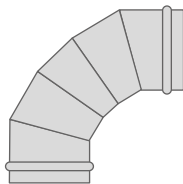
Consulta con nuestro departamento comercial.

Ø mm	€/m
80	6,90
100	6,00
125	7,50
150	9,00
200	12,00
250	14,80
300	21,50
355	25,70
400	30,30
450	38,30
500	43,00
600	51,90



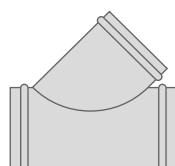
Codo 45°

Ø mm	€/ud
80	7,50
100	8,10
125	10,00
150	12,30
200	18,00
250	25,60
300	34,20
355	41,20
400	46,40
450	50,60
500	60,50
600	75,20



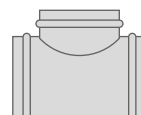
Codo 90°

Ø mm	€/ud
80	9,40
100	9,60
125	11,70
150	16,00
200	25,60
250	34,50
300	46,90
355	54,70
400	67,70
450	75,60
500	97,90
600	131,50



Te Simple 45°

Ø mm	€/ud
80	17,60
100	17,60
125	20,00
150	23,50
200	35,20
250	46,20
300	64,50
355	79,60
400	85,60
450	119,20
500	137,70
600	192,40



Te Simple 90°

Ø mm	€/ud
80	11,70
100	12,00
125	14,90
150	19,00
200	25,70
250	33,50
300	45,90
355	55,20
400	67,80
450	83,20
500	90,30
600	124,90

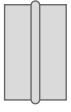


Tapa

Ø mm	€/ud
80	7,60
100	7,90
125	8,20
150	8,50
200	9,40
250	11,10
300	13,60
355	15,20
400	17,30
450	18,20
500	19,70
600	35,50

CONSULTAR PARA OTRAS DIMENSIONES

# TUBO GALVANIZADO



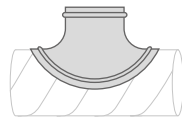
Manguito  
Unión

Ø mm	€/ud
80	2,80
100	2,80
125	3,00
150	3,40
200	4,30
250	5,30
300	7,00
355	7,80
400	8,80
450	11,00
500	12,20
600	17,30



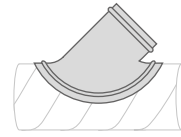
Manguito  
Corona

Ø mm	€/ud
80	4,50
100	4,70
125	4,90
150	5,10
200	5,50
250	7,00
300	8,40
355	10,20
400	12,20
450	14,60
500	15,80
600	19,50



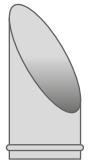
Injerto  
90°

Ø mm	€/ud
80	6,50
100	6,70
125	8,10
150	10,90
200	15,00
250	19,00
300	24,00
355	27,00
400	36,90
450	46,50
500	53,20
600	71,30



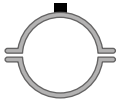
Injerto  
45°

Ø mm	€/ud
80	20,00
100	16,80
125	20,00
150	26,30
200	34,80
250	47,20
300	58,20
355	68,10
400	84,70
450	104,20
500	125,80
600	141,30



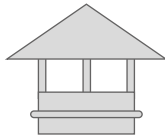
Pico  
Flauta

Ø mm	€/ud
80	31,40
100	28,50
125	34,30
150	41,10
200	44,80
250	51,90
300	56,60
355	58,30
400	68,20
450	70,30
500	72,50
600	99,80



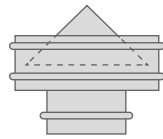
Abrazadera  
para varilla

Ø mm	€/ud
80	2,30
100	2,60
125	3,10
150	3,70
200	5,00
250	6,30
300	8,00
355	12,40
400	17,20
450	18,70
500	20,60
600	27,00



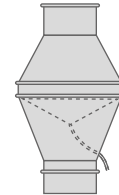
Sombbrero  
Chino

Ø mm	€/ud
80	14,90
100	15,00
125	16,80
150	18,30
200	21,40
250	25,70
300	30,20
355	34,90
400	45,70
450	54,20
500	64,70
600	99,80



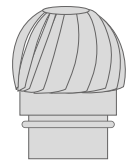
Sombbrero  
Antirregolfante

Ø mm	€/ud
80	34,50
100	32,30
125	35,70
150	40,00
200	46,90
250	55,50
300	60,50
355	71,70
400	95,00
450	108,30
500	135,30
600	221,00



Sombbrero  
JET

Ø mm	€/ud
80	-
100	90,20
125	95,10
150	103,30
200	115,30
250	154,20
300	190,40
355	241,50
400	277,70
450	319,10
500	374,60
600	559,50



Sombbrero  
Giratorio

Ø mm	€/ud
80	-
100	51,50
125	55,00
150	54,70
200	58,30
250	68,80
300	76,80
355	107,30
400	141,20
450	-
500	-
600	-



## Tolva

Las tolvas están construidas en acero galvanizado con recubrimiento de zinc <Z200 de espesores 0.5, 0.6, 0.8 y 1 mm según el diámetro.

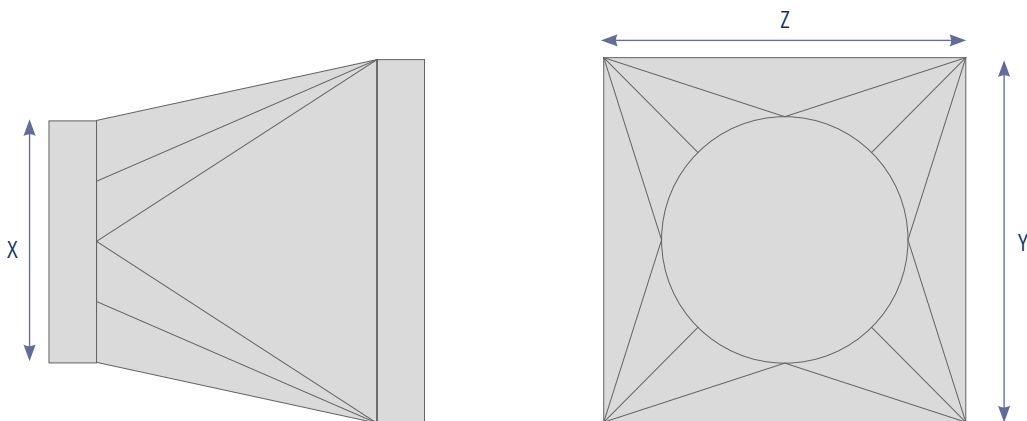
Diámetros disponibles: Desde 80 a 1600 mm.

Posibilidad de acabado liso, perfil "metu" 20 y 30, pestaña exterior o interior, bayoneta, marco de ángulo y malla electrosoldada en su boca rectangular.

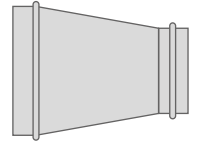
Para el calculo del precio, debemos tener en cuenta las dos medidas más grandes de X, Y y Z, por ejemplo:

*1 Tolva de 800x300 a Ø 500, sus medidas más grandes serán 800 y 500, así su precio en la tabla será: 203,90 €*

mm	100	150	200	250	300	350	400	450	500	600	700	800	900	1000
100	49,30													
150	53,60	54,80												
200	61,40	62,60	63,80											
250	73,70	74,80	76,00	77,30										
300	78,90	80,20	81,00	82,20	83,10									
350	83,50	85,30	88,30	88,70	89,70	91,30								
400	91,50	91,00	93,40	94,90	96,20	98,00	99,80							
450	92,80	94,90	98,00	99,60	100,80	103,30	104,20	106,00						
500	99,60	104,00	107,80	109,70	111,10	113,30	114,90	116,60	117,90					
600	103,50	107,30	110,80	113,40	115,70	118,50	120,90	123,60	126,40	131,60				
700	113,30	120,10	126,80	129,10	131,60	134,00	136,80	139,50	141,90	147,10	163,90			
800		144,90	148,00	150,90	153,60	156,40	159,40	162,10	164,90	169,20	175,50	180,70		
900			181,50	185,10	188,10	191,00	193,80	196,50	199,30	205,80	211,80	218,10	223,30	
1000				196,10	205,80	208,80	211,80	214,80	218,10	223,30	229,50	235,30	241,60	247,30



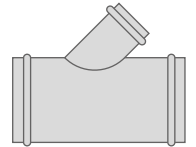
# TUBO GALVANIZADO



## Reducción concéntrica

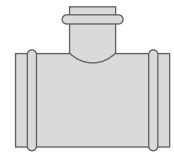
Ø mm	80	100	125	150	200	250	300	355	400	450	500
100	9,80										
125	11,40	10,30									
150	11,60	11,70	12,20								
200	19,20	16,90	16,80	16,70							
250	25,70	22,10	22,30	22,00	21,40						
300		27,80	27,70	27,20	27,00	26,10					
355			38,70	37,30	36,70	36,30	35,00				
400			42,20	42,10	41,50	41,30	37,90	37,00			
450				52,80	50,50	47,80	46,40	45,40	44,90		
500					62,90	55,70	55,10	54,30	51,90	49,80	
600								80,40	80,10	77,00	72,30

Reducción excéntrica, incremento 20%



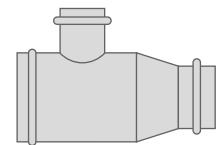
## Te con reducción a 45°

Ø mm	80	100	125	150	200	250	300	355	400	450	500
100	16,20										
125	16,40	17,10									
150	17,50	18,60	21,60								
200	20,60	20,60	27,80	30,50							
250		22,60	30,10	34,00	44,20						
300		24,00	31,80	36,10	45,90	54,00					
355			35,80	40,10	49,90	59,30	70,50				
400				41,70	52,20	61,40	73,30	86,20			
450				46,90	52,80	63,60	75,30	89,60	103,40		
500					56,40	69,00	79,30	91,10	105,60	127,20	
600								105,80	116,40	140,70	153,50



### Te con reducción a 90°

Ø mm	80	100	125	150	200	250	300	355	400	450	500
100	12,40										
125	14,00	13,80									
150	15,80	14,80	16,60								
200	16,80	16,70	19,10	19,80							
250		18,10	22,20	22,30	28,00						
300		22,00	25,20	29,60	31,00	40,40					
355			27,20	29,10	33,30	41,40	51,40				
400				31,30	36,40	44,80	53,60	58,50			
450				36,80	39,30	47,00	56,40	61,70	68,80		
500					41,80	48,90	57,80	64,90	73,50	81,50	
600								82,00	82,70	95,50	104,30

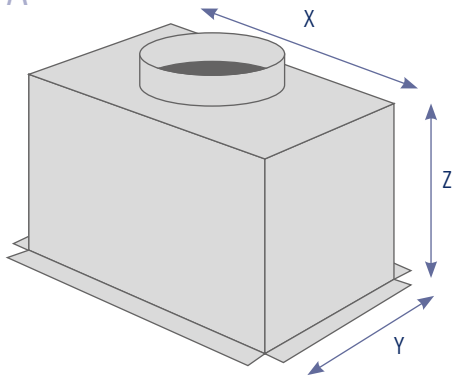


### Te cónica a 90°

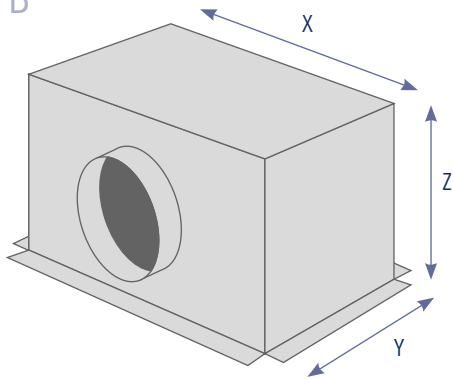
Ø mm	80	100	125	150	200	250	300	355	400	450	500
100	25,20										
125	27,70	28,10									
150	29,90	30,20	32,10								
200	37,00	37,60	40,10	40,80							
250		45,60	48,60	49,60	55,90						
300		54,50	57,20	58,00	64,40	73,00					
355			65,70	67,10	71,90	80,40	90,70				
400			80,40	80,80	85,60	94,30	104,40	110,00			
450					103,10	111,70	120,70	126,60	134,40		
500					106,30	113,40	121,40	129,60	137,00	147,30	
600								167,80	168,40	182,00	190,40

# TUBO GALVANIZADO

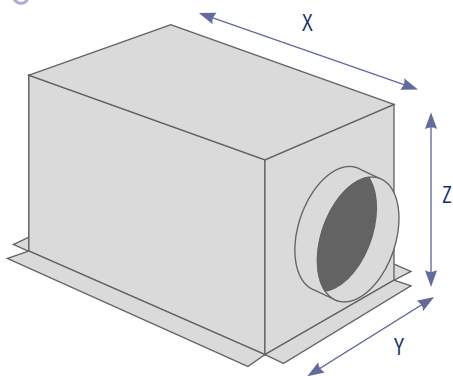
TIPO A



TIPO B



TIPO C



## Plenum

Están contruidos en chapa galvanizada para acoplar rejillas y embo-  
car un tubo flexible.

Su fabricación standard tiene una sola salida circular y dispone de pestañas  
de 15mm, la altura será, salvo indicación, de 150mm.

A la realización del pedido es **MUY IMPORTANTE INDICAR** el tipo de ple-  
num así como sus tres medidas.

BAJO DEMANDA, se pueden fabricar otro tipos de plenums.

X + Y + Z (mm)	€/ud
0 - 500	41,10
501 - 600	43,10
601 - 700	47,20
701 - 800	54,10
801 - 900	64,20
901 - 1000	72,30
1001 - 1100	77,70
1101 - 1200	80,70
1201 - 1300	82,70
1301 - 1400	87,80
1401 - 1500	93,50
1501 - 1600	99,10
1601 - 1700	102,30
1701 - 1800	108,10
1801 - 1900	112,10
1901 - 2000	119,40

# TUBO AISLADO 10 mm (elastómero)

## tubo Helicoidal

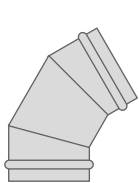
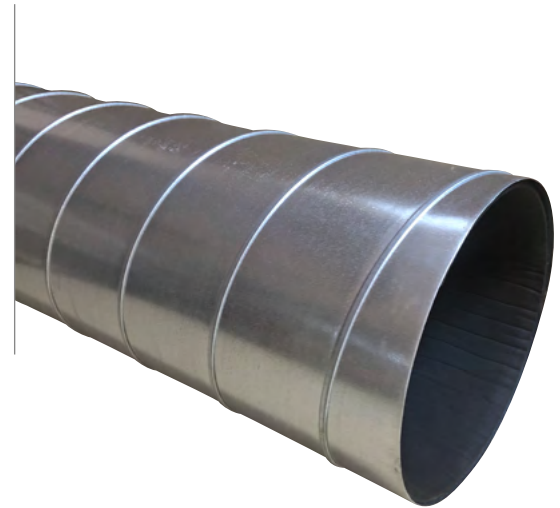
Tubo helicoidal engatillado en espiral fabricado en acero galvanizado aislado interiormente con elastómero de espesor 10mm.

El tubo estándar se suministra en tramos de 3 metros.

Disponible en otros espesores y en otros tipos de aislamiento.

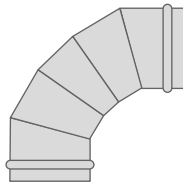
Consulta con nuestro departamento comercial.

Ø mm	€/m
150	36,80
200	42,40
250	55,80
300	67,50
355	79,60
400	92,10
450	108,60
500	120,10
600	145,10



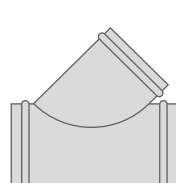
Codo 45°

Ø mm	€/ud
150	29,00
200	47,40
250	62,00
300	80,60
355	92,60
400	104,50
450	117,00
500	130,40
600	160,30



Codo 90°

Ø mm	€/ud
150	37,70
200	57,30
250	73,50
300	101,90
355	115,40
400	135,20
450	158,00
500	180,50
600	223,80



Te Simple 45°

Ø mm	€/ud
150	49,50
200	70,60
250	87,10
300	112,70
355	133,80
400	146,30
450	249,00
500	220,40
600	303,10



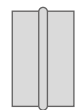
Te Simple 90°

Ø mm	€/ud
150	41,90
200	58,90
250	75,20
300	96,70
355	115,00
400	136,90
450	161,90
500	177,50
600	226,60



Tapa

Ø mm	€/ud
150	18,10
200	18,40
250	22,10
300	26,90
355	30,60
400	34,90
450	39,00
500	46,30
600	57,40

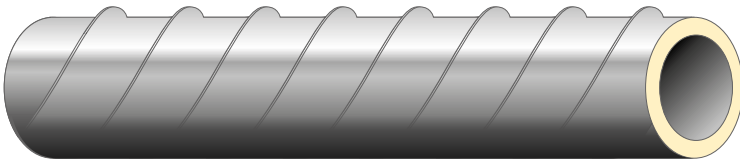


Manguito Unión

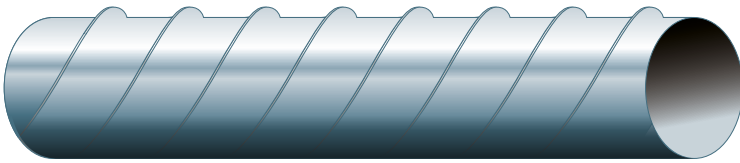
Ø mm	€/ud
150	12,20
200	12,30
250	15,40
300	19,10
355	21,80
400	24,80
450	28,80
500	32,10
600	38,90

CONSULTAR PARA OTRAS DIMENSIONES

## CONDUCTO DOBLE



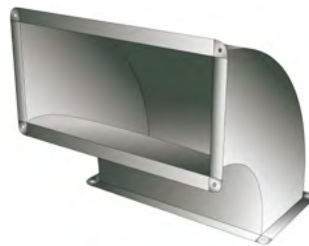
## CONDUCTO INOXIDABLE AISI 304-2B



## CONDUCTO RECTANGULAR



CONDUCTO RECTO

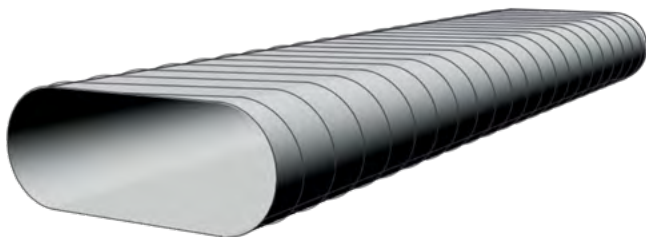


CURVA 90°



REDUCCIÓN

## CONDUCTO OVAL



CONDUCTO OVAL



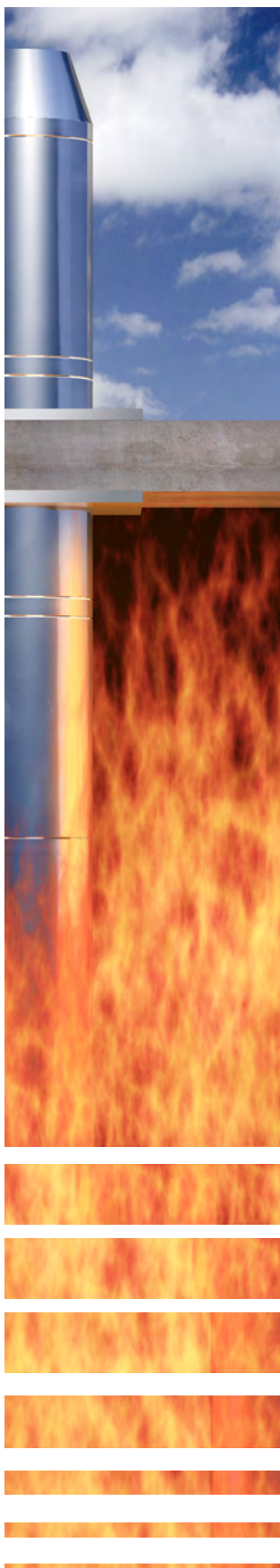
DERIVACIÓN HORIZONTAL



CODO 45°

CONSULTAR CON NUESTRO DEPARTAMENTO COMERCIAL

# CHIMENEAS Y CONDUCTOS MODULARES METÁLICOS RESISTENTES AL FUEGO



## **DINAK**

### Soluciones para campanas de cocina industriales

#### DINAK EI 30

Conducto modular metálico de doble pared con aislamiento intermedio de lana de roca de 30 mm de espesor, específicamente diseñado para la extracción de campanas de cocina industriales. Disponible en dos versiones: DINAK EI 30 con junta y DINAK EI 30 con aro.

#### DINAK EI 30 CON JUNTA

Para instalaciones con baja presión de extracción:

- Hasta 40 Pa en sobrepresión
- Hasta 200 Pa en aspiración (presión negativa)

#### DINAK EI 30 CON ARO

Para instalaciones con alta presión de extracción:

- Hasta 5.000 Pa en sobrepresión y 2.000 Pa en aspiración (presión negativa).

#### CLASIFICACIÓN EI 30

La gama DINAK EI30 ha sido ensayada conforme a la norma UNE-EN 1366-1, y ha obtenido las siguientes clasificaciones de resistencia al fuego como conducto de ventilación, de acuerdo con la norma EN 13501-3:2005:

EI 30 ve (i↔o) EI 30 ho (i↔o)



### Soluciones para paso de sectorizaciones de incendio hasta EI120

#### DINAK EI 120

Conducto modular metálico de doble pared con aislamiento intermedio de lana de roca de 100 mm de espesor, para aplicaciones de ventilación y/o evacuación de productos de combustión, en las cuales se atraviesan diferentes sectores de incendio a lo largo del trazado.

#### CLASIFICACIÓN EI 120

La gama DINAK EI 120 ha sido ensayada conforme a la norma UNE-EN 1366-1, y ha obtenido las siguientes clasificaciones de resistencia al fuego como conducto de ventilación, de acuerdo con la norma EN 13501-3:2005:

EI 120 ve (i↔o) EI 120 ho (i↔o)



### Soluciones para control de humos de incendio

#### DINAK EI 120 - INSTALACIONES MULTISECTOR

La gama DINAK EI 120 posee las siguientes clasificaciones de resistencia al fuego como conducto de control de humos de incendio, según norma de ensayos UNE-EN 1366-8:

EI 120 (ve) S500multi EI 120 (ho) S500multi

#### DINAK XT - INSTALACIONES MONOSECTOR

La gama DINAK XT posee la siguiente clasificación de resistencia al fuego como conducto de control de humos de incendios, según norma de ensayos UNE-EN 1366-9:

E<sub>600</sub> 90



NOTAS

